

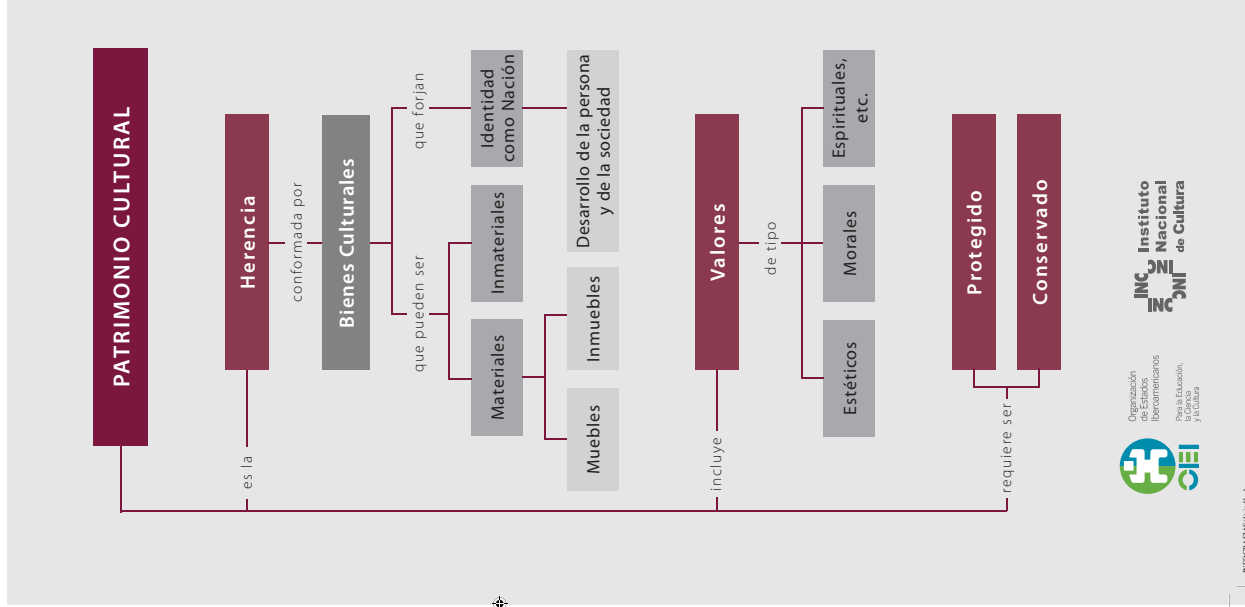
PATRIMONIO CULTURAL

CATEGORÍAS DEL PATRIMONIO CULTURAL

	MATERIAL		INMATERIAL
ARQUEOLÓGICO	MUEBLE 	INMUEBLE 	INMATERIAL
HISTÓRICO			

PATRIMONIO MUEBLE E INMUEBLE

Patrimonio Arqueológico	que son los	durante la	Época prehispánica
Patrimonio Histórico	que son aquellos	a partir de la	Llegada de los españoles



PRINCIPALES MONUMENTOS DEL PATRIMONIO CULTURAL DEL PERÚ

ARQUEOLÓGICO



AMAZONAS
KUELAP



ANCASH
CHAVÍN DE HUANTAR



APURIMAC
CURAMBA



AREQUIPA
PETROGLIFOS TORO INUERTO



AYACUCHO
CIUDADELA DE HUARI



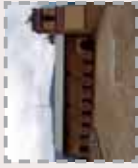
CAJAMARCA
VENTANILLAS DE OTUZCO



CALLAO
PALACIO OQUENDO



CUSCO
MACHU PICCHU



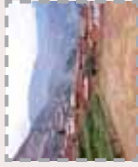
HUANAVELICA
TEMPLO DE HUAYTARA



HUÁNUCO
PAMPA



ICALINEAS Y GEOGLIFOS
DE NASCA



JUNIN
TARMATAMBO



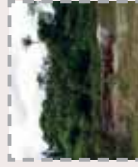
LA LIBERTAD
CHAN CHAN



LAMBAYEQUE
TUCUME



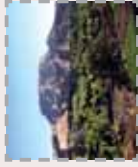
LIMA
SANTUARIO DE PACHACAMAC



LORETO
QUISTOCOCHA



MADRE DE DIOS
PETROGLIFOS DE PUSHARO



MOQUEGUA
CERRO BAUL



PASCO
ASTOBAMBA-HUABUTAAMBO



PIURA
AYPATE



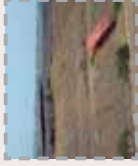
PUNO
SILLUSTANI



SAN MARTÍN
LOS PINCHUDOS



TACNA
PINTURAS
RUPESTRES DE TOQUEPALA



TUMBES
CABEZA DE VACA

HISTÓRICO



AMAZONAS
TEMPLO DE JALCA GRANDE



ANCASH
TEMPLO MATRIZ DE HUASTA



APURIMAC
SANTUARIO
DE LA VIRGEN DE COCHARCAS



AREQUIPA
CENTRO
HISTÓRICO DE AREQUIPA



AYACUCHO
TEMPLO
MATRIZ DE TANTAMAYO



CAJAMARCA
MONUMENTAL RELIGIOSO BELÉN



CALLAO
CASTILLO DEL REAL FELIPE



CUSCO
CENTRO
HISTÓRICO DE CUSCO



HUANAVELICA
MINA SANTA BARBARA



HUÁNUCO
TEMPLO
MATRIZ DE TANTAMAYO



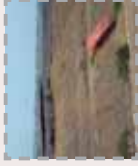
ICA
TEMPLO SAN JOSÉ DE NASCA



JUNIN
ZONA URBANA
MONUMENTAL DE JAUJA



LA LIBERTAD
CASA ITURREGUI



LAMBAYEQUE
CASA MONTIJOY



LIMA
CENTRO
HISTÓRICO DE LIMA



LORETO
HOTEL PALACE (CASA VELA)



MOQUEGUA
PLAZUELA BELÉN



PASCO
TEMPLO MATRIZ
SAN PEDRO DE NINACACA



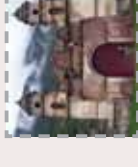
TUMBES
ANTIGUO
CABILDO DE TUMBES



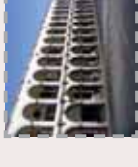
PUNO
TEMPLO DE SAN JUAN DE LERRÁN



TACNA
CASA BASADRE



TARMA
CENTRO
HISTÓRICO DE TARMA



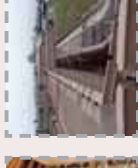
TARMA
CENTRO
HISTÓRICO DE TARMA



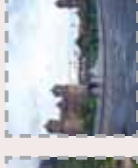
TARMA
CENTRO
HISTÓRICO DE TARMA



TARMA
CENTRO
HISTÓRICO DE TARMA



TARMA
CENTRO
HISTÓRICO DE TARMA



TARMA
CENTRO
HISTÓRICO DE TARMA



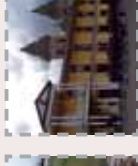
TARMA
CENTRO
HISTÓRICO DE TARMA



TARMA
CENTRO
HISTÓRICO DE TARMA



TARMA
CENTRO
HISTÓRICO DE TARMA



TARMA
CENTRO
HISTÓRICO DE TARMA



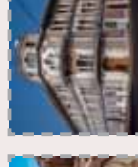
TARMA
CENTRO
HISTÓRICO DE TARMA



TARMA
CENTRO
HISTÓRICO DE TARMA



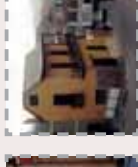
TARMA
CENTRO
HISTÓRICO DE TARMA



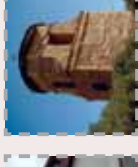
TARMA
CENTRO
HISTÓRICO DE TARMA



TARMA
CENTRO
HISTÓRICO DE TARMA



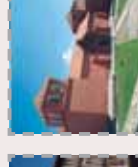
TARMA
CENTRO
HISTÓRICO DE TARMA



TARMA
CENTRO
HISTÓRICO DE TARMA



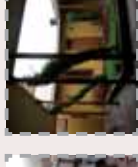
TARMA
CENTRO
HISTÓRICO DE TARMA



TARMA
CENTRO
HISTÓRICO DE TARMA



TARMA
CENTRO
HISTÓRICO DE TARMA



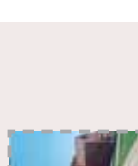
TARMA
CENTRO
HISTÓRICO DE TARMA



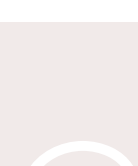
TARMA
CENTRO
HISTÓRICO DE TARMA



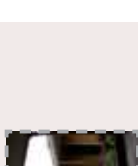
TARMA
CENTRO
HISTÓRICO DE TARMA



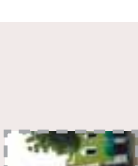
TARMA
CENTRO
HISTÓRICO DE TARMA



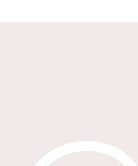
TARMA
CENTRO
HISTÓRICO DE TARMA



TARMA
CENTRO
HISTÓRICO DE TARMA



TARMA
CENTRO
HISTÓRICO DE TARMA



TARMA
CENTRO
HISTÓRICO DE TARMA

CRONOLOGÍA DEL PATRIMONIO ARQUEOLÓGICO

SECUENCIA CULTURAL EN EL ÁREA ANDINA (*)

1532 d. C.	HORIZONTE TARDIO	APURÍMAC Curimba	CUSCO Machu Picchu	HUANCAVELICA Templo de Huaytará	HUÁNUCO Huánuco Pampa	JUNÍN Tarmatambo	PIURA Aypate	TUMBES Cabeza de Vaca	PASCO Astobamba - Huarautambo	LAMBAYEQUE Túcume	CALLAO Palacio Oquendo	AMAZONAS Kuélap	PUNO Sillustani	CAJAMARCA Ventanillas de Otuzco	AREQUIPA Petroglifos de Toro Muerto	LIMA Santuario de Pachacamac
1476 d. C.	INTERMEDIO TARDIO	LA LIBERTAD Chan Chan	LORETO Quistococha	SAN MARTÍN Los Pinchudos												
1000 d. C.	HORIZONTE MEDIO	AYACUCHO Ciudadela de Huari	MOQUEGUA Cerro Baul													
600 d. C.	INTERMEDIO TEMPRANO	ICA Líneas y Geoglifos de Nasca														
200 a. C.	HORIZONTE TEMPRANO	ANCASH Chavín de Huántar														
900 a. C.	CERÁMICO INICIAL															
1800 a. C.	PRECERÁMICO	TACNA Pinturas Rupestres de Toquepala														
14000 a. C.	(*) Tomado de John H. Rowe, "Absolute chronology in the Andean area", "American Antiquity", Vol. X, N° 3, Enero, 1945															

CRONOLOGÍA DEL PATRIMONIO HISTÓRICO

SIGLO XX	<p>LORETO Hotel Palace (Casa Vela) 1908-1912</p>	<p>LA LIBERTAD Casa Iturregui 1842</p>	<p>TACNA Casa Basadre 1865</p>			
SIGLO XIX	<p>MOQUEGUA Plazuela Belén</p>	<p>CALLAO Castillo del Real Felipe 1747-1774</p>	<p>CAJAMARCA Complejo Monumental Religioso Belén 1739-1763</p>	<p>LAMBAYEQUE Casa Montjoy 1756</p>		
SIGLO XVIII	<p>ICA Templo San José de Nasca 1740-1744</p>	<p>AYACUCHO Casa de la Prefectura (Casa Boza y Solís) 1740-1755</p>	<p>PASCO Templo Matriz San Pedro de Ninacaca 1620</p>	<p>PIURA Templo de Sechura</p>	<p>TUMBES Antiguo Cabildo de Tumbes</p>	
SIGLO XVII	<p>HUÁNUCO Templo Matriz de Tiantamayo Aprox. 1630</p>	<p>CUSCO Centro Histórico de la Ciudad del Cusco. Fundación española de la ciudad: 23-03-1534</p>	<p>PUNO Templo de San Juan de Letrán. 1567-1602 (con modificaciones en los siglos XVII y XVIII)</p>	<p>APURÍMAC Santuario de la Virgen de Cocharcas. 1598-1623</p>	<p>HUANCAVELICA Mina de Santa Bárbara. Descubrimiento: 1566. Inicio de la construcción del socavón de Belén: 1601</p>	
SIGLO XVI	<p>AMAZONAS Templo de la Jalca Grande. Posiblemente a fines del siglo XVI</p>	<p>AREQUIPA Centro Histórico de Arequipa. Año de Fundación de la ciudad y traza original: 15-08-1540</p>	<p>JUNIN Zona Urbano Monumental de la Ciudad de Jauja.</p>	<p>LIMA Centro Histórico de la Ciudad de Lima. Fundación y traza original: 18-01-1535</p>		