

marca
GUÍA
PARA
PADRES

**Cómo disfrutar
el museo
con mis niños,
y no morir
en el intento.**



¿Sabías que los museos son lugares ideales para descubrir nuevas maneras de comunicarte y convivir con tus niños?

En MARCO hemos diseñado esta guía para que tu visita en familia sea una experiencia que desees repetir.



Antes de iniciar. Algunos puntos importantes para recordar:

- Solicita un folleto de las exposiciones en el Módulo de Información y si es tu primera vez en el museo, un mapa de ubicación.



- Antes de entrar a salas, platica con tus niños sobre la importancia de no tocar las obras de arte. MARCO tiene una gran responsabilidad: cuidar y proteger las obras que le han sido confiadas, para que en un futuro otras personas, al igual que ustedes, puedan disfrutarlas y apreciarlas.

- La grasa de las manos, comida, líquidos y tinta, pueden dañar las obras de arte de manera irreparable.

- Durante el recorrido mantén a tus niños siempre cerca de ti. Recuerda que el museo es un lugar grande y si desean correr, jugar y gritar,

llevales a descubrir el patio de las esculturas. Ahí podrán relajarse un rato.

- Tampoco se permite tomar fotografías en el interior de las salas. Antes de ingresar deja en el guardarropa alimentos, bebidas, mochilas, paraguas, bolsas grandes, etc., ya que no está permitido entrar con ellos.

- Los guardias del museo tienen como responsabilidad encargarse de tu comodidad y seguridad, además de cuidar las obras de arte. Ayuda a tu niño a identificar a los guardias, en caso de que se extravíe, puede dirigirse a ellos.



- Explícales que la distancia entre la obra y el visitante, debe ser al menos 1 metro; si es una escultura, rodéala para observarla en su totalidad.

Algunas claves que pueden ayudarte a disfrutar y descubrir las obras de arte con tus niños.



Ver todas las obras de una exposición cansa. Para que tu visita sea significativa, selecciona de tres a seis obras.

45 minutos es tiempo suficiente para la mayoría de los niños y 30 minutos para los menores de 6 años. Si ves que tu hijo desea continuar, elije 2 ó 3 obras más.

Los relatos son siempre bienvenidos a la hora de imaginar. Presta atención a la obra que atrape a tu niño y construye una historia junto con él.

Los niños observan cosas distintas a las que observamos los adultos.

Descubre qué le llama la atención a tu niño.

DE 3 A 5 AÑOS

Generalmente los niños de estas edades se interesan por los colores, las formas y las descripciones simples de lo que están viendo. ¡Esto les encanta! ponlos a imitar las posiciones de los personajes o las acciones que realizan.

Estas son algunas preguntas posibles que ayudan a abrir el diálogo: ¿Qué están haciendo?, ¿qué colores ves?, si hay obras del mismo autor, ¿tienen formas similares?, ¿cuáles?, etc...

A esta edad los períodos de atención son muy breves, el decirles no tocar no es suficiente, debemos mantenerlos ocupados en alguna actividad imaginativa.

DE 6 A 8 AÑOS

Son niños a los que les gusta descubrir el mundo, no les digas, pídeles que encuentren.

Adivina adivinador, cuál es el cuadro de esta sala que tiene.... por ejemplo: Animales.

Relaciona las obras con algunas cosas que estén viendo en la escuela.

A esta edad disfrutan los acertijos y de resolver problemas. Pídele a tu niño que mire la obra por unos segundos sin que tú la veas, luego que se dé la vuelta y describa lo que vio para que adivines de qué está hablando y viceversa.

DE 9 A 12 AÑOS

A estas edades los niños son muy sensibles al drama humano y al sentido del humor, les encanta categorizar objetos en distintos grupos. Pídeles que relacionen elementos de una misma obra o de obras distintas, por ejemplo, qué obras de esta sala tienen la misma temática, o cuáles fueron realizadas con la misma técnica.

¿Qué sentimiento te despierta esta obra, le habrá pasado lo mismo al artista? ¿Lo que está pasando en la obra es tranquilo o inquietante?, ¿qué te hace pensar eso? Si fueses esa persona en la obra, ¿te sentirías asustado, valiente o ambos?, ¿por qué?, ¿triste o contento?, etc...

12+ AÑOS

Los temas de interés a estas edades son variados: la relación con el pasado y el presente, con su vida cotidiana, la posibilidad de emitir juicios y dialogar para descubrir sus propias opiniones sobre los distintos temas.

Quizás sea interesante tomar la hoja de sala y elegir alguna temática para abrir el diálogo.

Si consideras que una obra es inapropiada para la edad de tu niño, simplemente guíalo a otra o puedes aprovechar la oportunidad para expresar tu punto de vista. Tal vez él te muestre un camino, una mirada diferente a la que tú tienes. puedes preguntarle ¿qué opinas de la obra?, ¿por qué piensas u opinas eso?, ¿hay algo más que te haga pensar eso?, ¿qué podemos aprender al reflexionar sobre esto?.

Para tomar en cuenta

- Los textos introductorios describen las ideas y los temas principales en una exhibición.
- Las hojas de sala buscan construir puentes de comunicación entre el visitante y la obra a través de la información y preguntas.
- Las fichas técnicas ayudan a identificar las obras de arte individuales. En ellas podemos encontrar, por ejemplo:
 - 1 Título de la obra de arte y año de creación de la obra.
 - 2 Nombre del artista (si está registrado); año de nacimiento del artista; año de fallecimiento del artista (si está en blanco, todavía está vivo).
 - 3 Técnica
 - 4 Medida
 - 5 A quién pertenece la obra

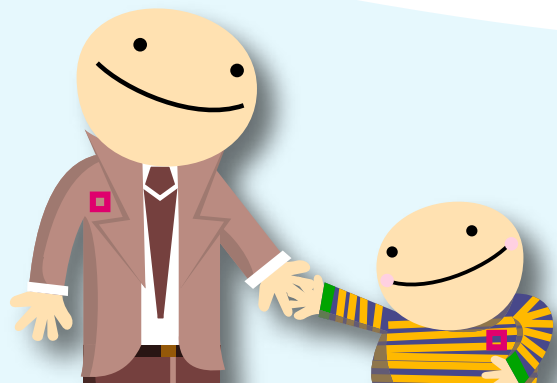
1 *El vuelo de las novias, 1994*

- 2 Rodolfo Morales
- 3 Óleo sobre lino
- 4 149 x 201 cm
- 5 Colección privada

Los grandes aprendemos de los chicos y los chicos de los grandes

Participar y disfrutar de actividades en familia nos lleva a sorprendernos de lo que podemos descubrir de cada uno.

El arte despierta la imaginación, compartirlo con nuestros niños nos enriquece mutuamente.



marco GUIA PARA PADRES

MAYORES INFORMES

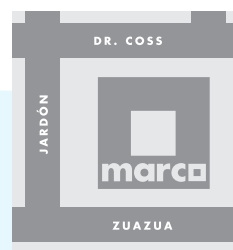
T. +52 (81) 8262.4500 / F. +52 (81) 8262.4509
educacion@marco.org.mx
www.marco.org.mx

HORARIOS DEL MUSEO

Martes, jueves, viernes, sábados y domingos 10 am a 6 pm.
Miércoles 10 am a 8 pm. Lunes cerrado. Miércoles entrada libre.

ESTACIONAMIENTO

Contamos con estacionamiento gratuito para nuestros visitantes en el sótano del Museo y accesibilidad para personas con necesidades especiales: elevador, rampas y sillas de ruedas.



DIRECCIÓN

MUSEO DE ARTE CONTEMPORÁNEO DE MONTERREY
Zuazua y Jardón S/N, Centro. Monterrey, Nuevo
León, México.
C.P. 64000

marco